

Avrupa Birliđi Yapay Zekâ Yasası'na Tabi Yasaklı Yapay Zekâ Sistemlerine İlişkin Hükümler Yürürlüđe Girdi

Av. Arb. Sevgi Ünsal Özden
Av. Gülnur Çakmak
Stj. Av. İpek Ertem

ERDEM
&
ERDEM

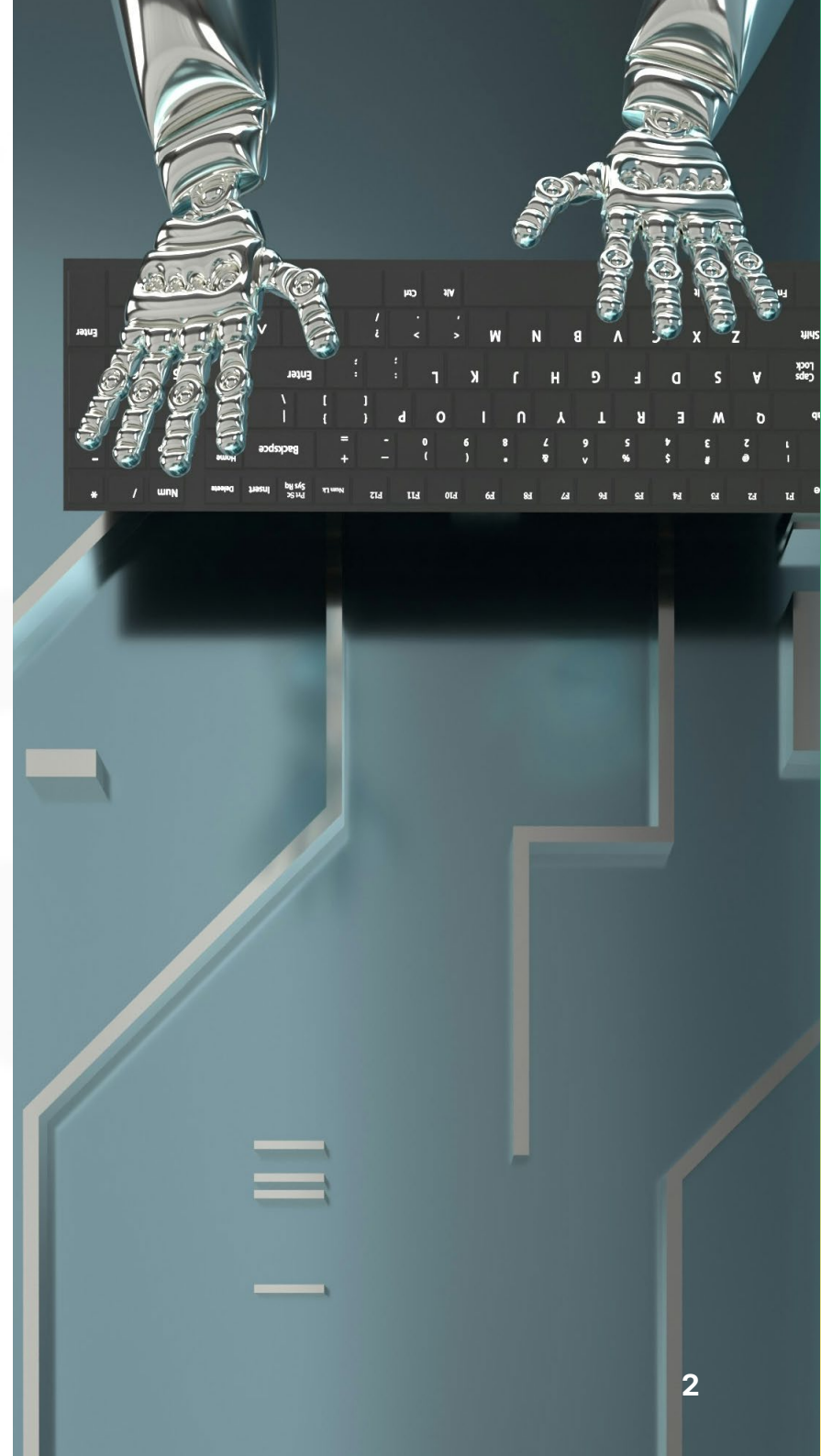
Avrupa Birliđi Yapay Zekâ Yasası'na Tabi Yasaklı Yapay Zekâ Sistemlerine İlişkin Hükümler Yürürlüđe Girdi

Avrupa Birliđi (AB) Yapay Zekâ Yasası (Yapay Zekâ Yasası veya Yasa) kapsamında, insan güvenliđini tehdit eden ve kabul edilemez risk taşıyan yapay zekâ sistemlerine yönelik yasakları içeren "I. ve II. Bölümler (genel hükümler ve yasaklanmış yapay zekâ uygulamaları)" 2 Şubat 2025 tarihinden itibaren yürürlüđe girdi.

Yasa, yapay zekâ sistemlerini risk seviyelerine göre sınıflandırmakta olup, kabul edilemez risk grubundaki sistemlerin kullanımını tamamen yasaklamaktadır.

Yapay Zekâ Okuryazarlığı Gerekliliđi

Yasanın 4. maddesi, yapay zekâ sistemlerini sađlayan ve kullanan kuruluşların çalıřanlarının ve yapay zekâ sistemleriyle ilgilenen diđer kiřilerin yeterli düzeyde yapay zekâ okuryazarlıđına sahip olmalarını sađlamalarını řart kořmaktadır. Bu, ilgili kiřilerin teknik bilgi, deneyim, eđitim ve yapay zekâ sistemlerinin kullanım bađlamı dikkate alınarak gerçekteřirilmelidir. Yapay zekâ okuryazarlıđı; yapay zekâ sistemlerini bilinçli řekilde kullanmayı, yapay zekânın fırsatlarını ve risklerini anlamayı ve potansiyel zararları fark etmeyi içermektedir.



Yasaklı Yapay Zekâ Sistemleri

2 Şubat 2025 itibarıyla aşağıda belirtilen yapay zekâ uygulamalarının kullanımı yasaklanmıştır:

Sosyal Puanlama Sistemleri: Bireyleri sosyal davranışları veya kişilik özelliklerine göre değerlendirerek dezavantajlı duruma düşüren yapay zekâ uygulamaları.

Duygu Analizi Sistemleri: İş yerleri ve eğitim kurumlarında bireylerin duygularını analiz eden yapay zekâ teknolojileri.

Biyometrik Tanımlama ve Yüz Tanımlama Sistemi: İnternet veya CCTV görüntülerinden geniş çapta yüz verisi toplayarak biyometrik veri tabanı oluşturan sistemleri.

Suç Tahmini Profillemesi: Kişilik profillemesine dayanarak bireylerin suç işleme riskini öngören yapay zekâ sistemleri.

Hassas Biyometrik Veri Kullanımı: Irk, siyasi görüş, sendika üyeliği, dini inanç veya cinsel yönelim gibi hassas kişisel verilere dayalı ayrımcı kategorilendirme yapan yapay zekâ sistemleri.

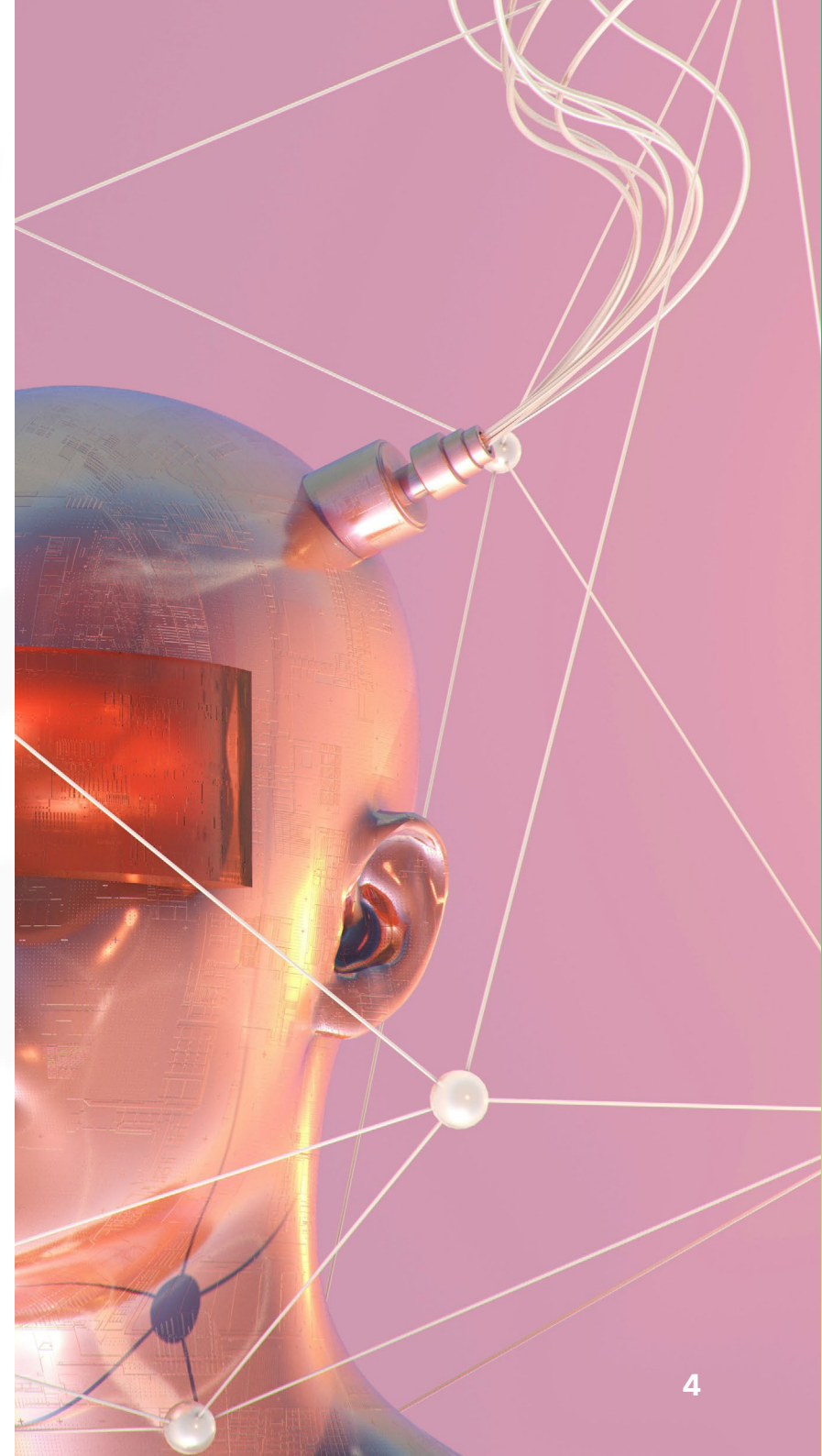
Bilinçaltı Manipülasyon ve Zaaf İstismarı: Kişilerin bilinçli karar alma yetisini bozarak yönlendiren veya yaş, engellilik gibi bireysel zaafardan yararlanan yapay zekâ uygulamaları.

Gerçek Zamanlı Biyometrik İzleme: Kamuya açık alanlarda, kolluk kuvvetlerine tanınan bazı istisnalar dışında, gerçek zamanlı biyometrik veri toplayan yapay zekâ sistemleri.

Yaptırımlar

Yapay Zekâ Yasası'nın yürürlüğe giren hükümlerine aykırılık halinde ciddi oranda para cezalarıyla karşılaşılması riski mevcuttur. Öngörülen yaptırımlar **2 Ağustos 2025**'te uygulanmaya başlanacaktır.

İlgili yaptırımlar, *maksimum 35 milyon avro veya şirketin bir önceki mali yıldaki küresel yıllık cirosunun %7'si oranına varabilen para cezası* olarak belirlenmiştir.



İlgili Kişiler



Özgür Kocabaşođlu

Ortak ve Kurumsal İşler Lideri

ozgurkocabasoglu@erdem-erdem.av.tr



Sevgi Ünsal Özden

Yönetici Avukat ve Arabulucu

sevgiunsal@erdem-erdem.com



İstanbul

Ferko Signature

Büyükdere Caddesi, No. 175 Kat. 3, 34394, Esentepe - Şişli, İstanbul

+90 212 291 73 83 / +90 212 291 73 82

istanbul@erdem-erdem.av.tr

İzmir

1476 Sokak, No. 2, D. 27, Aksoy Plaza Alsancak, İzmir

+90 232 464 66 76 / +90 232 466 01 21

izmir@erdem-erdem.com

Amsterdam

Office 4.31, Strawinskylaan 457, 1077 XX Amsterdam

+31 (0)20 747 1113

amsterdam@erdem-erdem.nl